

# ブラック番長ペーパークラフト

- 山折線
- 谷折線
- 切取線
- 切込み
- 裏面にのりを付けて山折りして張り合わせる

あ〜こ : 切込みに差し込んで裏面で貼り付け  
 ☆ : のりしろ

## 組立方法

- ・各部品を切り離す前にあ〜この切込みを入れてください。
- ・組立前に山折線、谷折線に折り目を付けて下さい。

## 頭の組立

- (1) エンペラを組み立てます。(写真①)
- (2) 頭(写真②)を組み立て、エンペラを頭に差し込みます。

## 下半身の組立

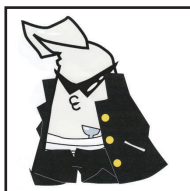
- (1) 足を筒状に組み立てます。(写真③)
- (2) 足のあ、いを腰のあ、いの切込みに差し込み、腰の裏面にのり付けした後で、腰を組み立てます。(写真④⑤)

## 胴体の組立

- (1) 胴体側面の襟の裏面にのりを塗って山折りし貼り合わせた後で白い部分を切り落とします。(写真⑥⑦)
- (2) 襟のう(え)を胴体側面のう(え)の切込みに差し込み裏面にのり付けした後で、胴体側面を組み立てます。(写真⑧)
- (3) 腕を筒状に組み立て、胴体側面のお、か(き、く)の切込みに差し込み、胴体側面の裏面にのり付けします。(写真⑨⑩)
- (4) 口のけ、こを胴体のけ、この切込みに差し込み、胴体の裏面にのり付けします。(写真⑪)
- (5) 胴体と胴体側面を合体させます。この時に胴体側面の右と左を間違わないように注意して下さい。(写真⑫⑬⑭)

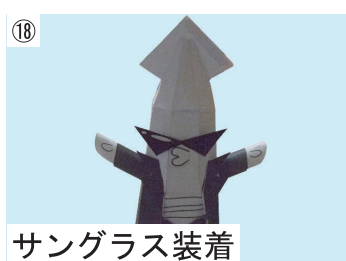
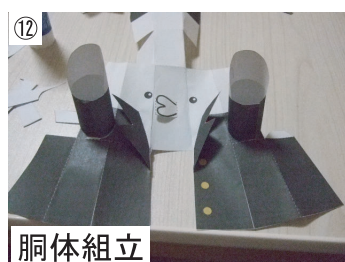
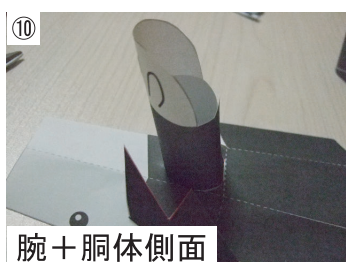
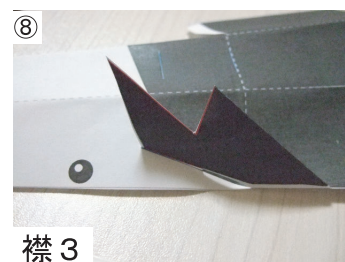
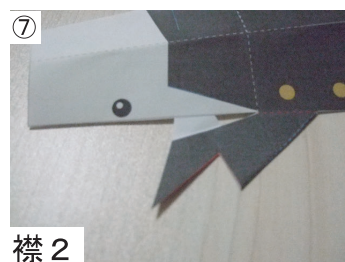
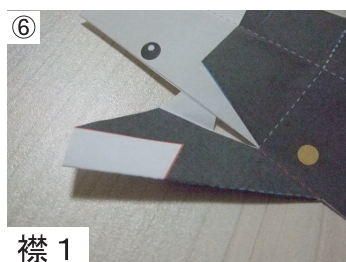
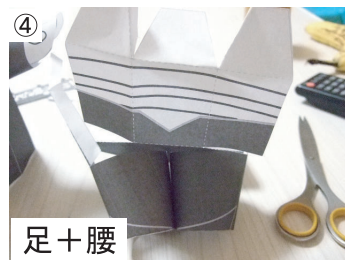
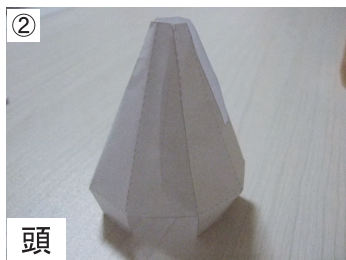
## 仕上げ

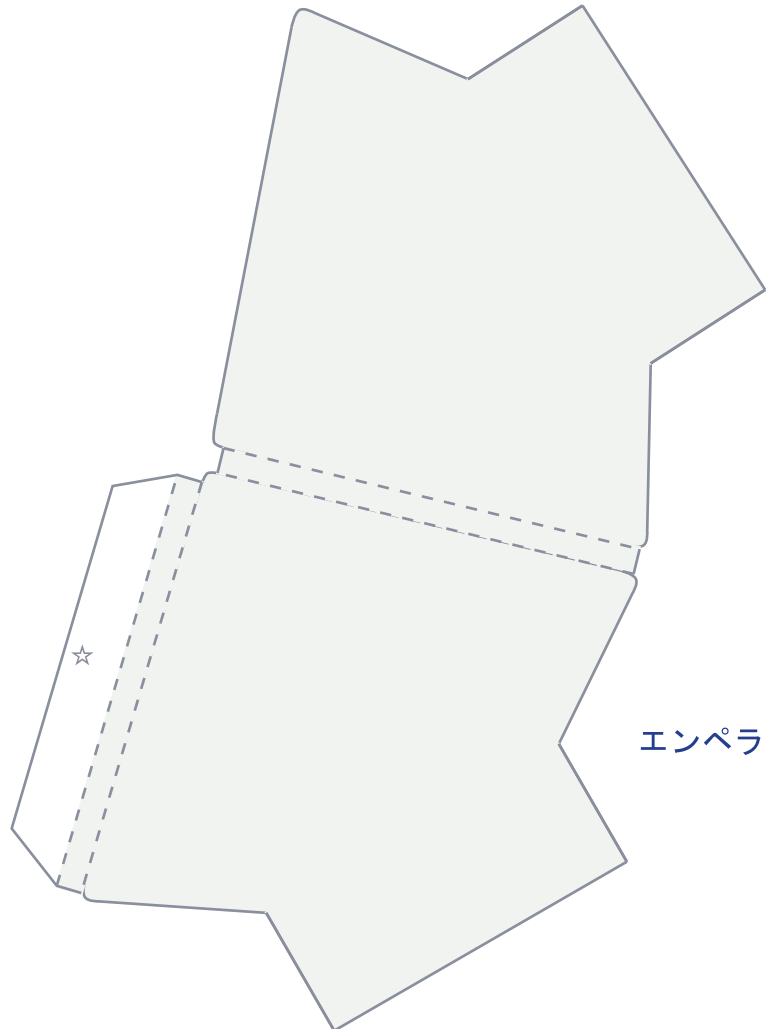
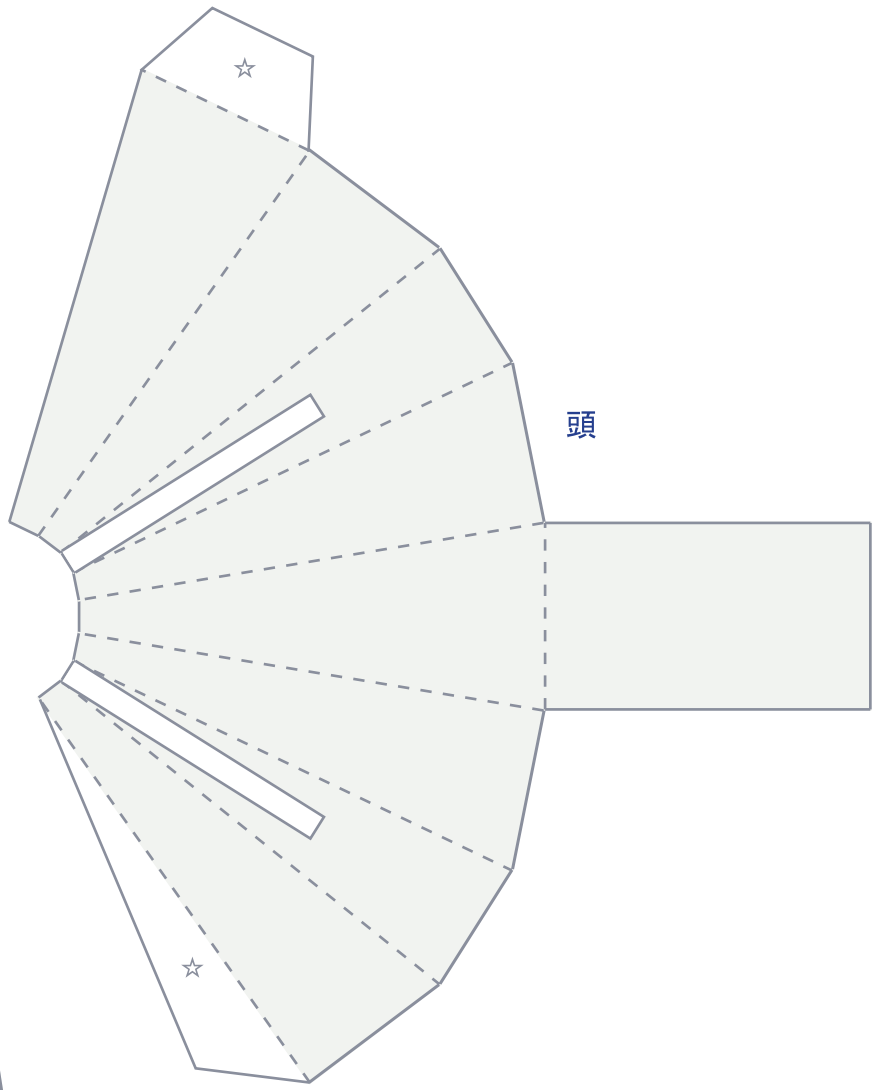
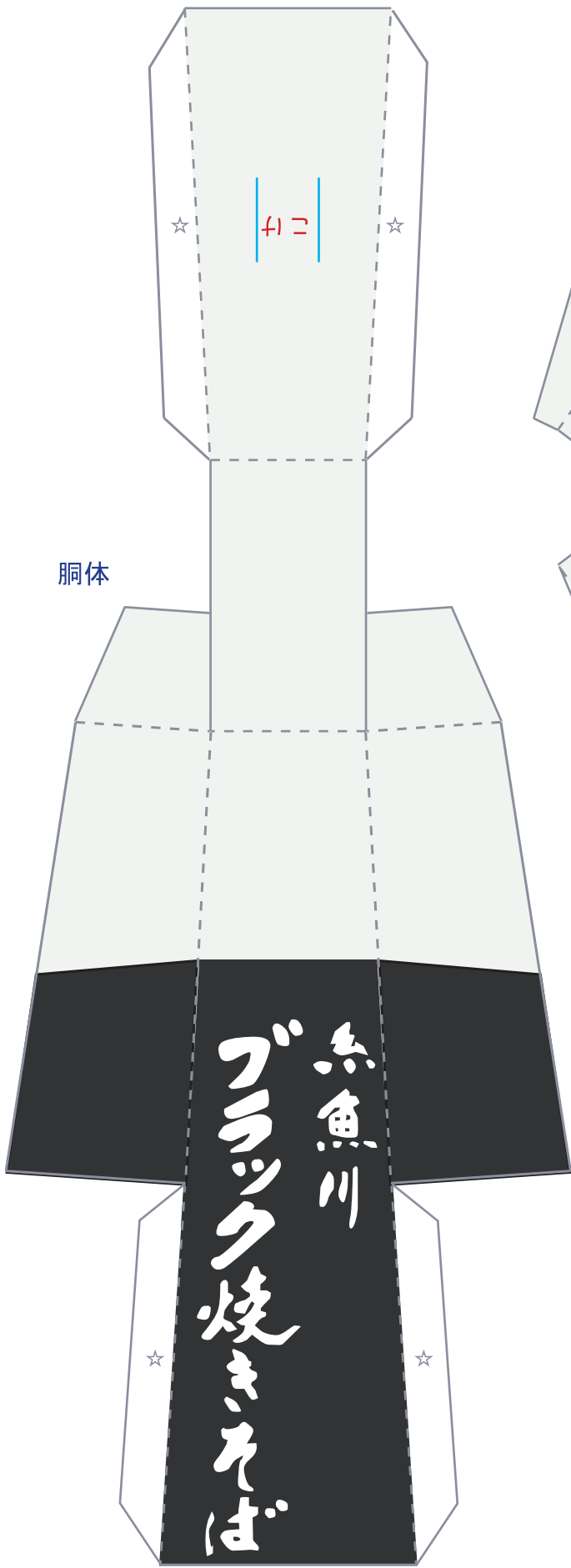
- (1) ヘラ、サングラス、旗の裏面にのりを塗って山折りし貼り合わせた後で輪郭に沿って切り抜きます。(写真⑮⑯)
- (2) 前後の向きに注意して、頭、胴体、下半身を合体させてます。(写真⑰)
- (3) サングラスを口の上から差し込み、ヘラ、旗を手の切込みに差し込んで完成です。(写真⑱⑲)

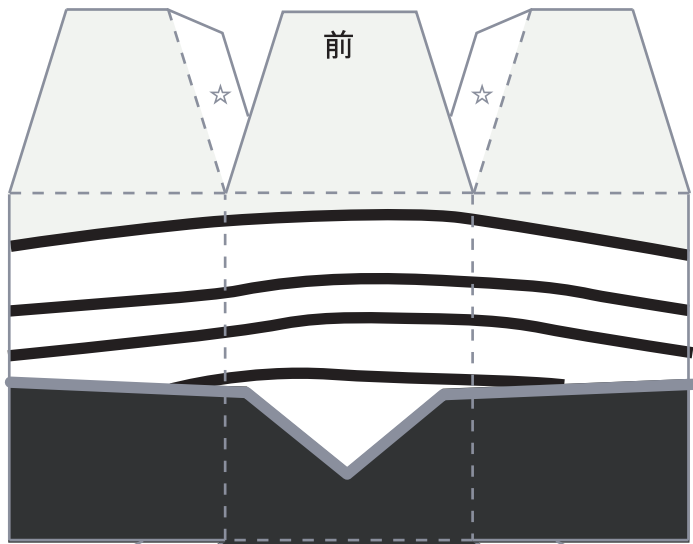


## 【ブラック番長】

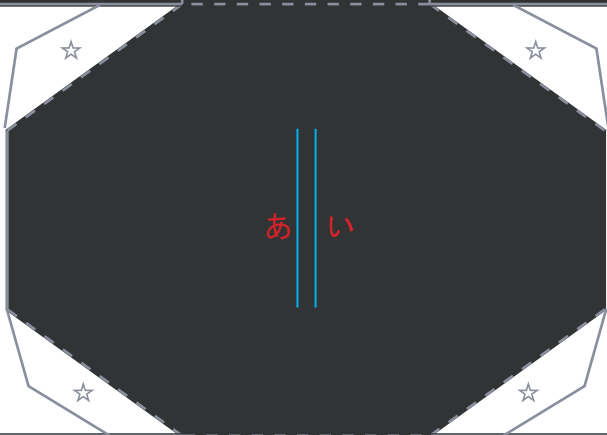
不良に憧れてツッパろうとしているが、根は優しい男の子。全国民の口を『糸魚川ブラック焼きそば』で真っ黒にする『全黒制歯』を目指している。





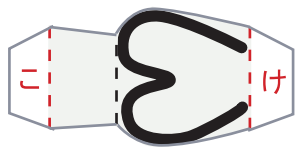
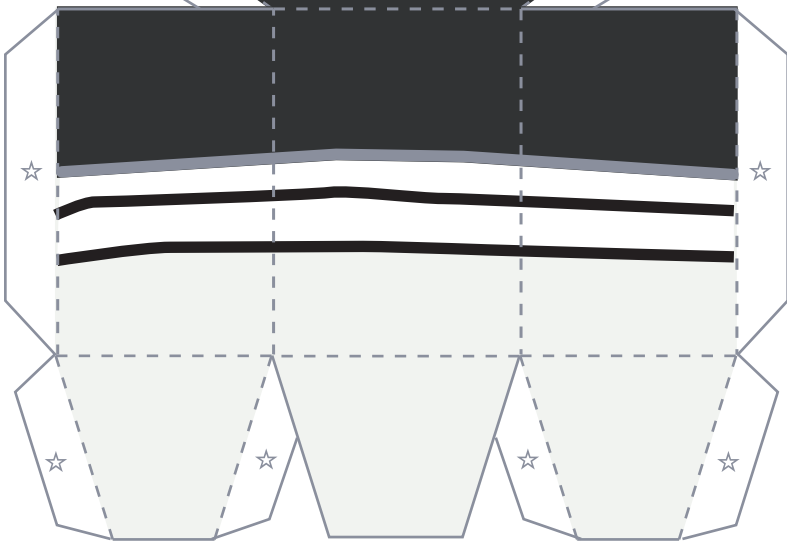


前



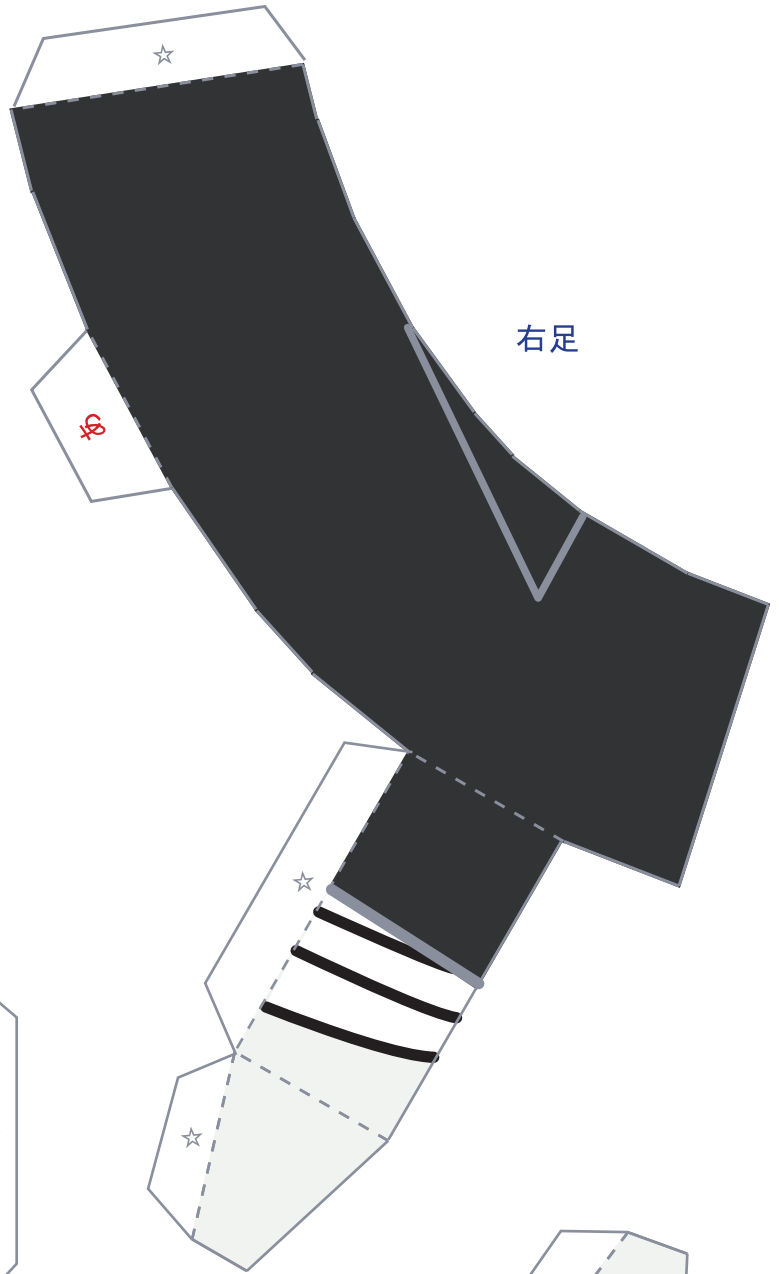
あ い

腰



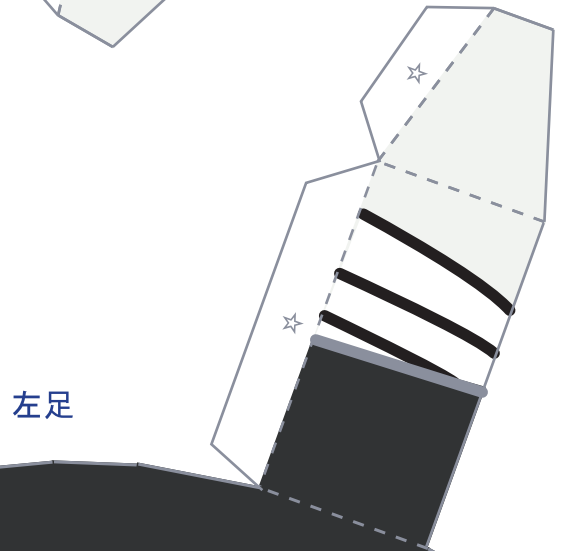
こ け

口

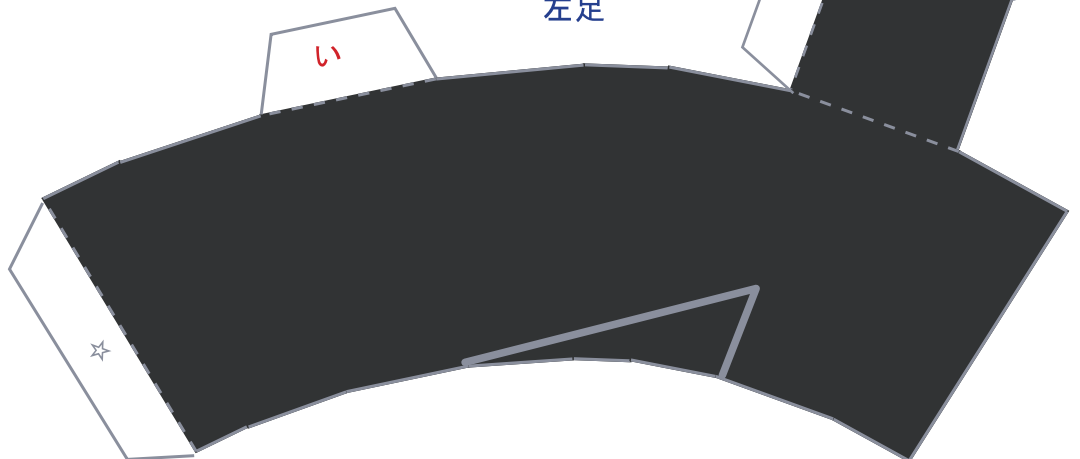


右足

ゆ

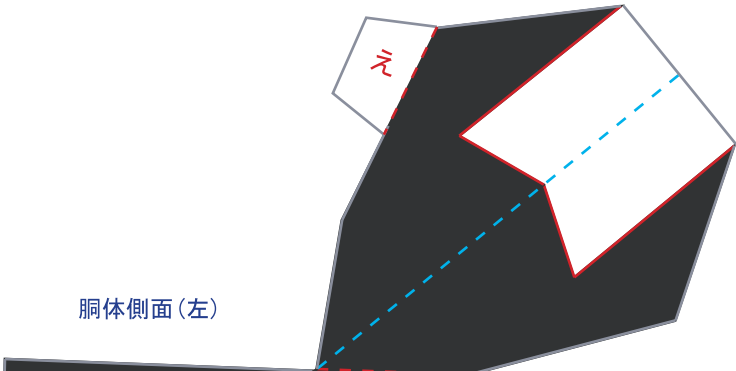


左足

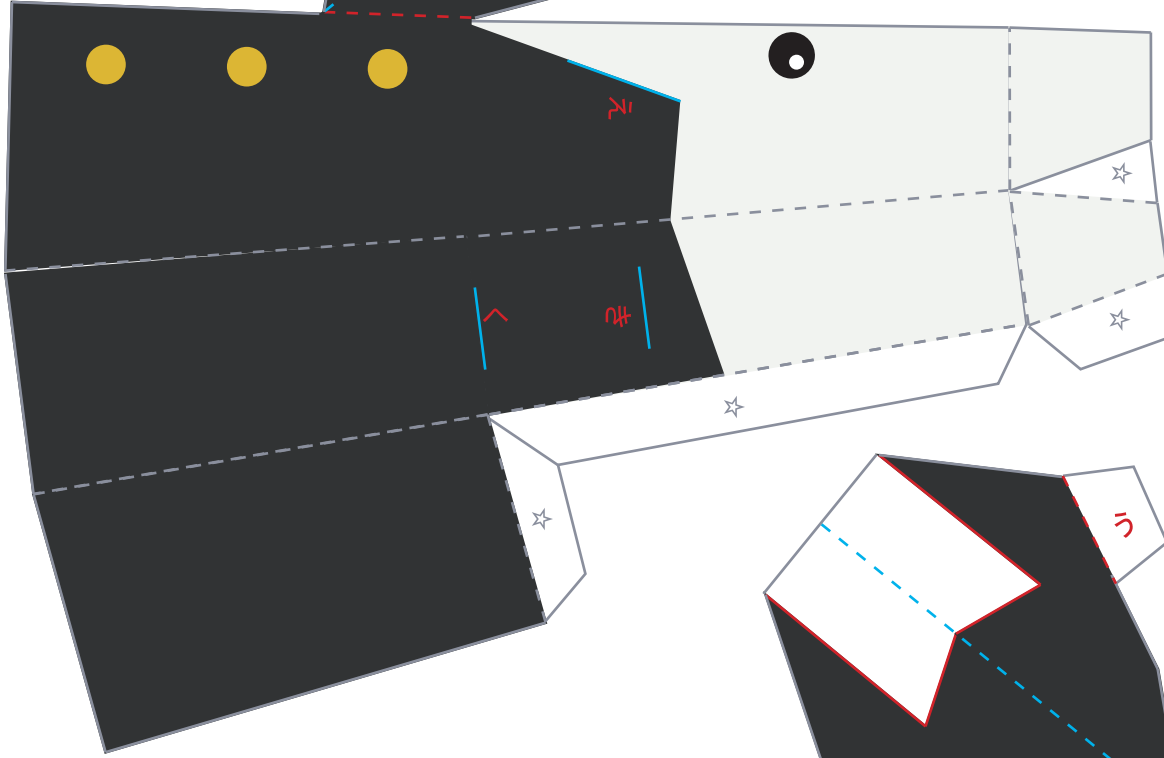
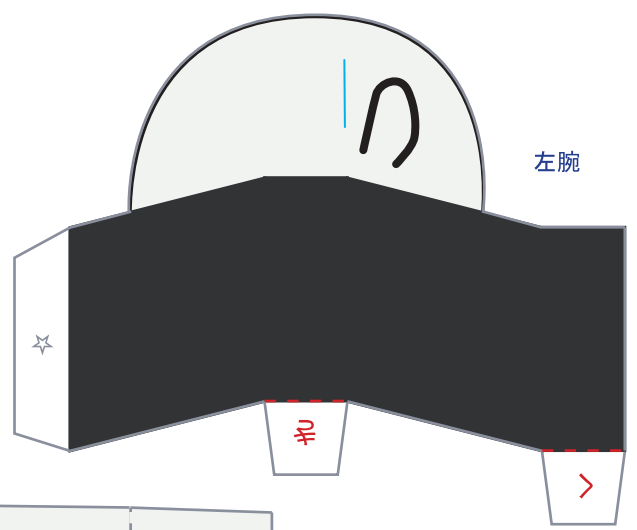


い

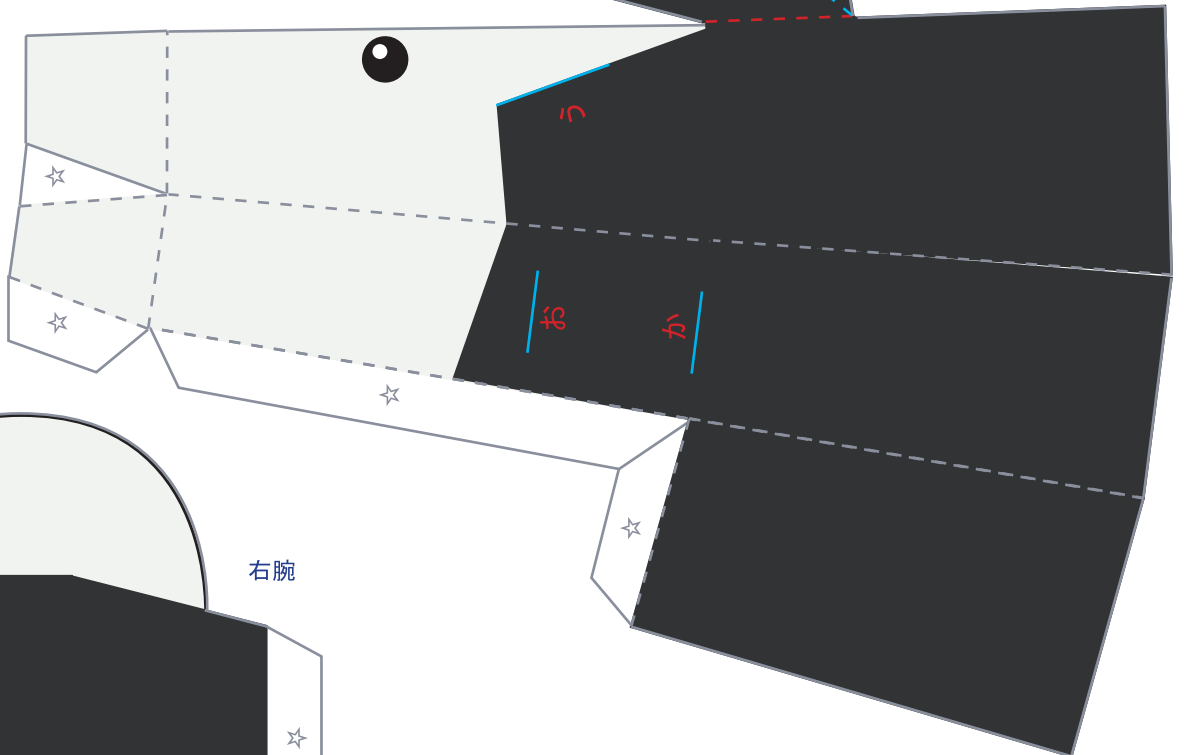
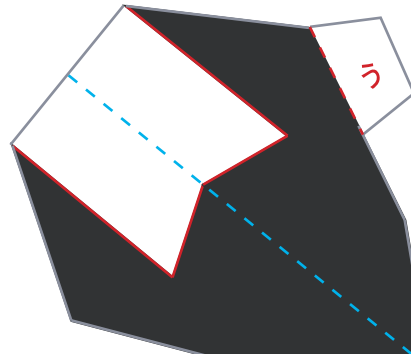
胴体側面(左)



左腕

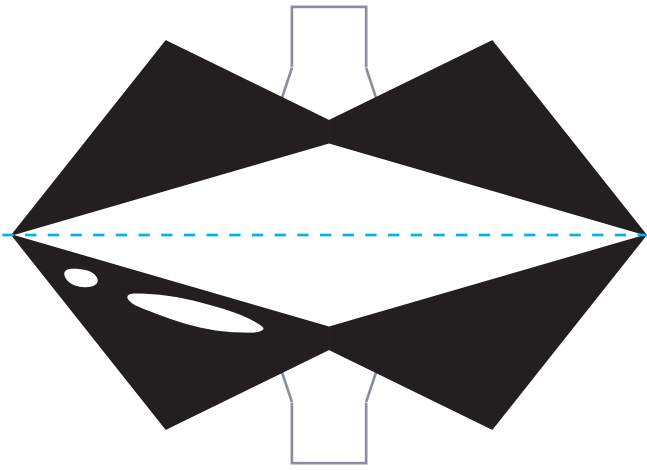


胴体側面(右)

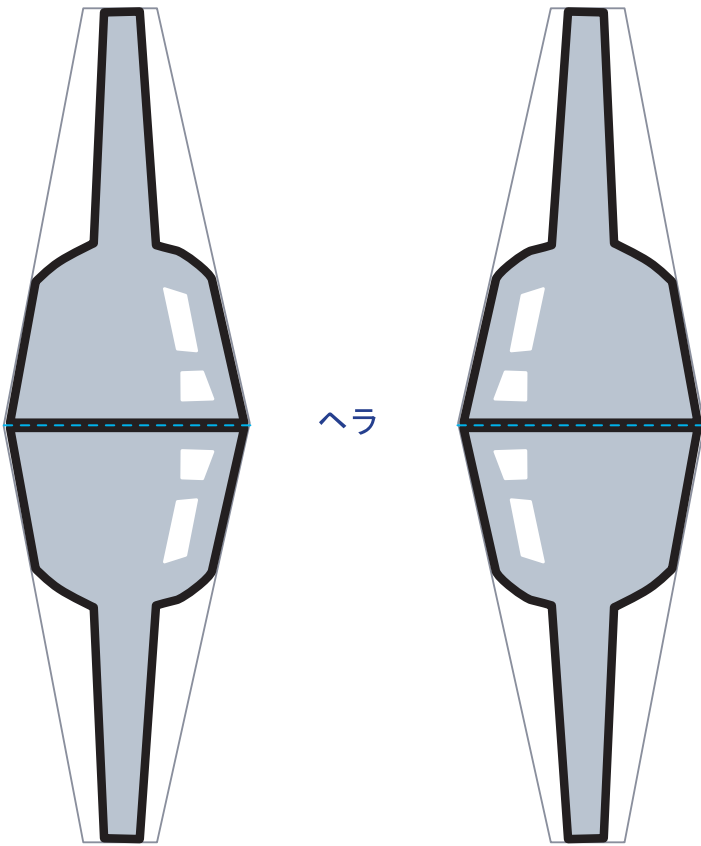


右腕

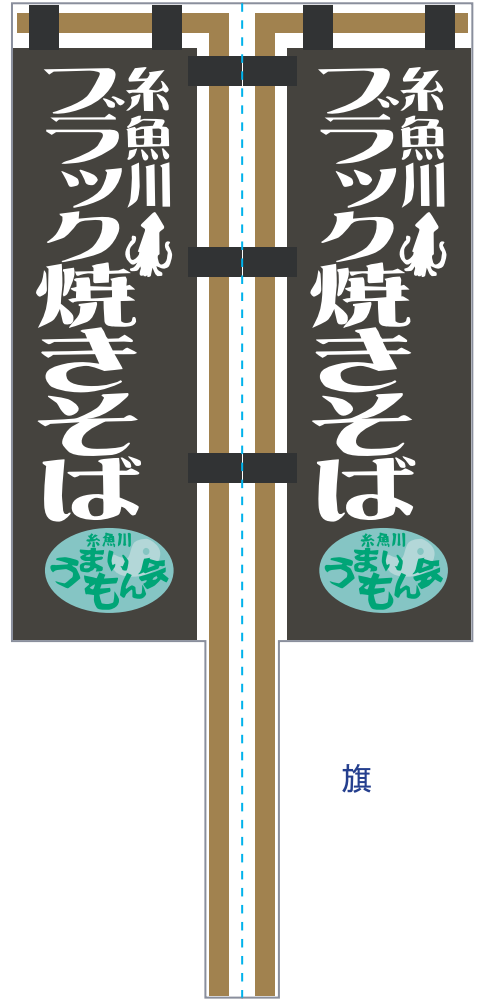




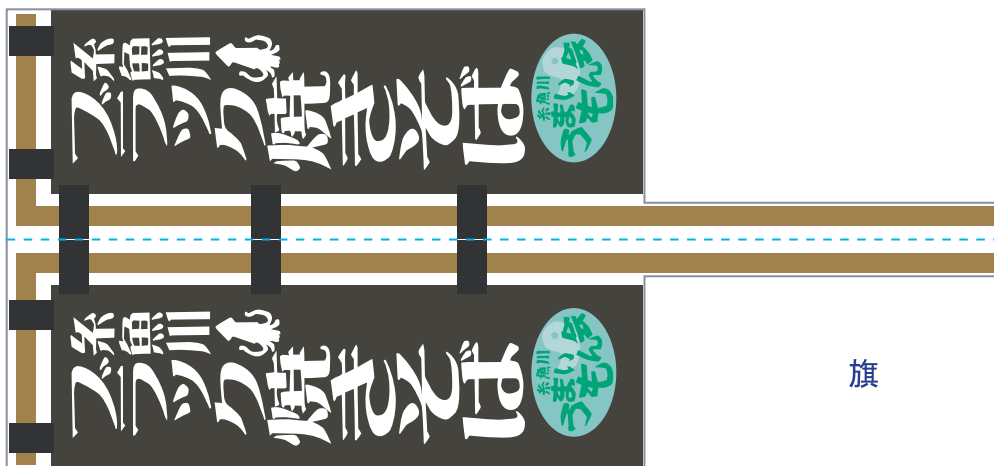
サングラス



ヘラ



旗



旗